



REPUBLIKA HRVATSKA  
MINISTARSTVO GOSPODARSTVA,  
PODUZETNIŠTVA I OBRTA

O B A V I J E S T

o namjeri provođenja postupka javnog nadmetanja za odabir najpovoljnijeg ponuditelja za istraživanje mineralnih sirovina u traženom istražnom prostoru tehničko-građevnog kamena "Grabovac" radi davanja koncesije za eksploataciju

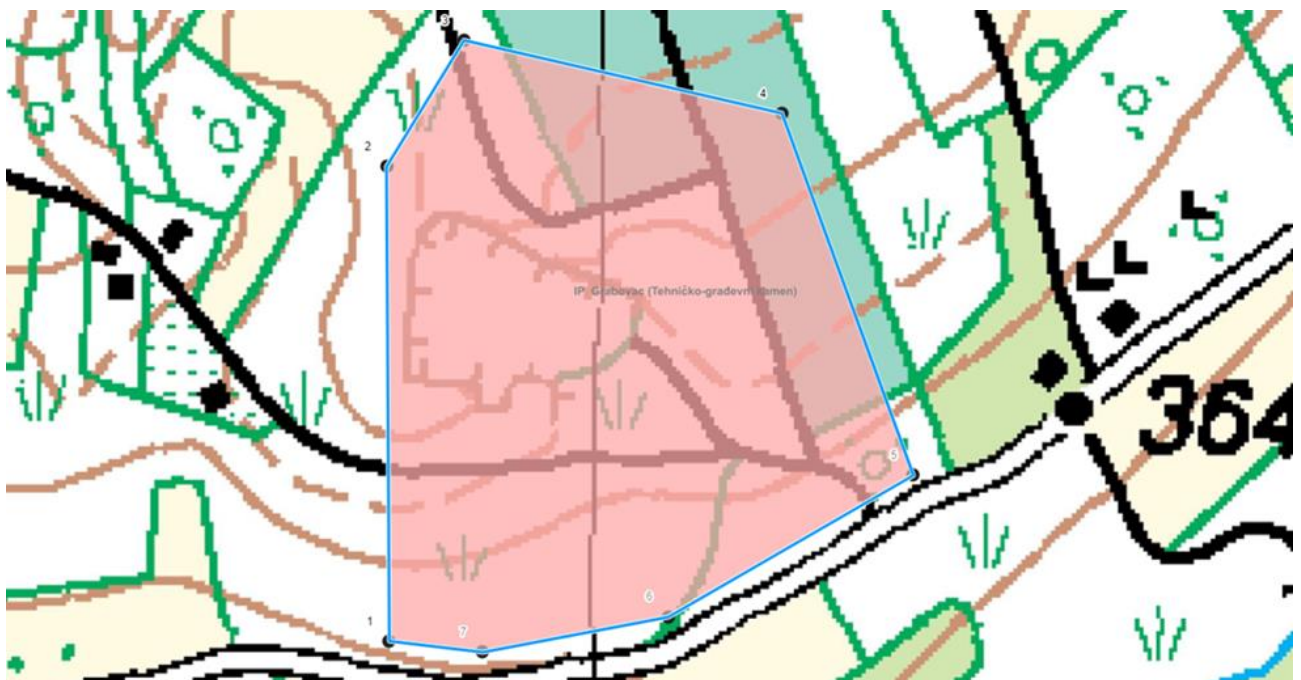
Ministarstvo gospodarstva, poduzetništva i obrta ovim putem obavještava zainteresiranu javnost o namjeri provođenja postupka javnog nadmetanja za odabir najpovoljnijeg ponuditelja za istraživanje mineralnih sirovina u traženom istražnom prostoru tehničko-građevnog kamena "Grabovac", radi davanja koncesije za eksploataciju.

Traženi istražni prostor tehničko-građevnog kamena "Grabovac" nalazi se na području Općine Rakovica u Karlovačkoj županiji.

Traženi istražni prostor tehničko-građevnog kamena "Grabovac", površine 5,6728 ha, ima oblik nepravilnog sedmerokuta određenog vršnim točkama 1, 2, 3, 4 i 5,6,7 koordinata kako slijedi

Oznaka točke	E	N	Dužina stranica, m
1	433 223,000	4 982 141,200	230,10
2	433 221,700	4 982 371,300	71,69
3	433 259,200	4 982 432,400	157,72
4	433 412,900	4 982 397,000	186,57
5	433 476,500	4 982 221,600	136,97
6	433 358,000	4 982 152,900	91,39
7	433 268,200	4 982 135,900	45,51
1	433 223,000	4 982 141,200	

## Grafički prikaz traženog istražnog prostora tehničko-građevnog kamena “Grabovac”



Uvidom u Jedinствeni informacijski sustav mineralnih sirovina Republike Hrvatske, stanje na dan 15. svibnja 2019. godine, traženi istražni prostor tehničko-građevnog kamena “Grabovac”, obuhvaća zemljišne čestice (katastarske oznake), kako slijedi:

Redni broj	Broj zemljišta		Katastarska općina	Površina zemljišne čestice unutar eksploatacijskog polja (m <sup>2</sup> )
	Katastarska oznaka			
1.	*35		Sadilovac	710,30
2.	226/4		Sadilovac	385,10
3.	226/3		Sadilovac	1 203,56
4.	217/2		Sadilovac	8 135,31
5.	216/3		Sadilovac	6 175,46
6.	216/4		Sadilovac	1 624,52
7.	224		Sadilovac	2 600,50
8.	217/1		Sadilovac	7 970,83
9.	216/2		Sadilovac	16 548,00
10.	226/2		Sadilovac	11 374,83
Ukupna površina:				<b>56 728,42</b>

Uvidom u <https://oss.uredjenazemlja.hr/>, stanje na dan 15. svibnja 2019. godine, traženi istražni prostor tehničko-građenog kamena "Grabovac", obuhvaća zemljišne čestice (zemljišnoknjižne oznake), kako slijedi:

Redni broj	Broj zemljišta		Katastarska općina	Zemljišno-knjižni izvadak
	Zemljišnoknjižna oznaka			
1.	*35		Sadilovac	485
2.	226/4		Sadilovac	6
3.	226/3		Sadilovac	485
4.	217/2		Sadilovac	485
5.	216/3		Sadilovac	485

6.	216/4	Sadilovac	485
7.	224	Sadilovac	485
8.	217/1	Sadilovac	435
9.	216/2	Sadilovac	426,435
10.	226/2	Sadilovac	426,435

Zainteresirana javnost svoj doprinos u postupku javnog nadmetanja za odabir najpovoljnijeg ponuditelja za istraživanje mineralnih sirovina u traženom istražnom prostoru tehničko-građenog kamena "Grabovac" radi davanja koncesije za eksploataciju može iskazati putem elektroničke pošte: rudarstvo@mingo.hr.

U Zagrebu, 15. svibnja 2019. godine